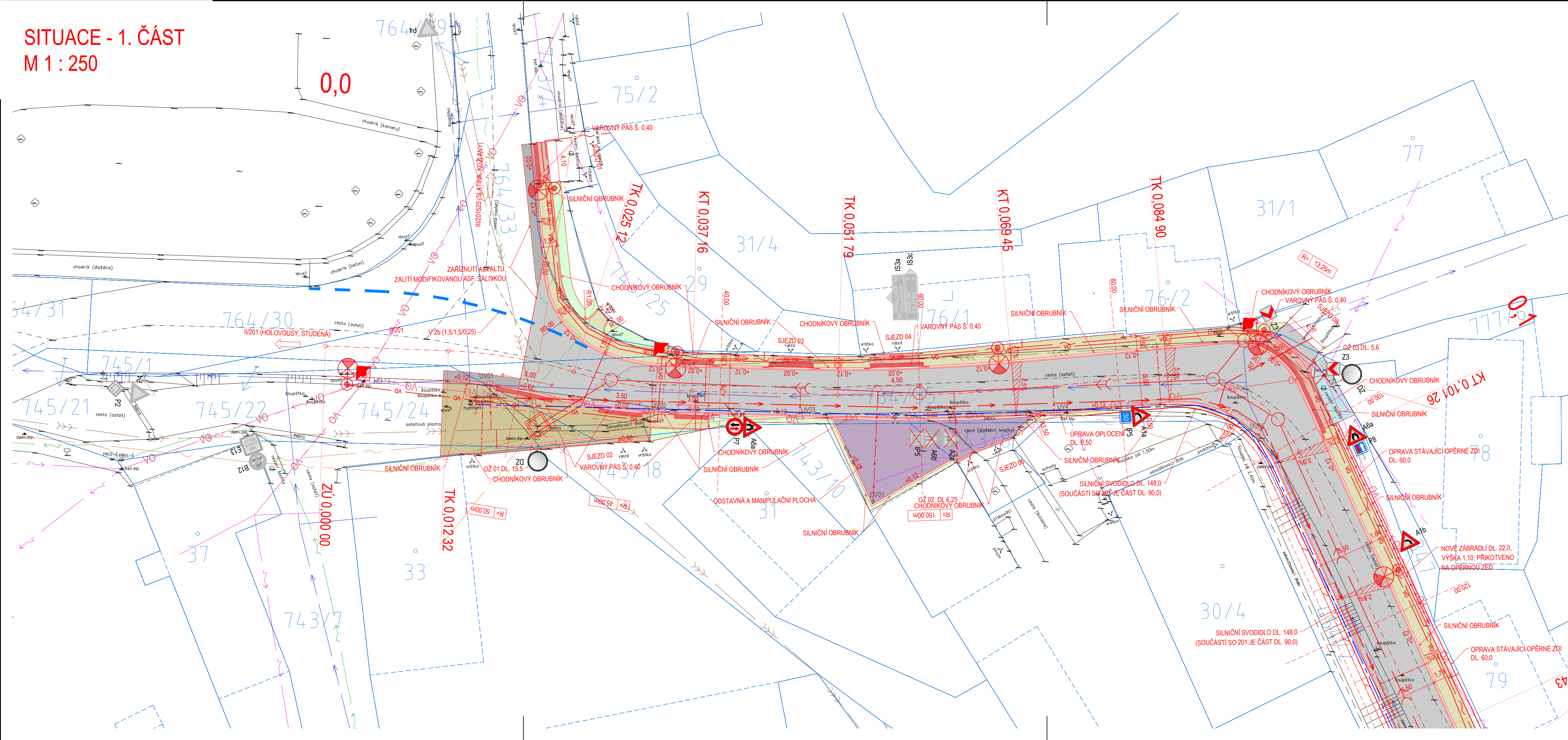





SITUACE - 1. ČÁST
M 1 : 250



LEGENDA:

VÝKRES

- | | |
|---|-------------------------|
|  | STAVEBNÍ ÚPRAVY - NÁVRH |
|  | GEODETICKÉ ZAMĚŘENÍ |
|  | KATASTRÁLNÍ MAPA (DKM) |

PLOCHY

- | | |
|---|--------------------------------------|
|  | KOMUNIKACE - ŽIVICE |
|  | KOMUNIKACE - OBRUSNÁ VRSTVA |
|  | KOMUNIKACE - DLAŽBA |
|  | KOMUNIKACE - DLAŽBA ŽULOVÁ |
|  | ZPEVNĚNÉ PLOCHY - DLAŽBA |
|  | ZPEVNĚNÉ PLOCHY - ŽIVICE |
|  | CHODNÍK - DLAŽBA |
|  | ÚPRAVY PRO NEVIDOMÉ - DLAŽBA HMATOVÁ |
|  | NEZPEVNĚNÁ KRAJNICE - R-MATERIÁL |
|  | KAČÍREK |
|  | ZELEN |

INŽENÝRSKÉ SÍTĚ

STAV



NÁVRH

- | | |
|--|--|
| | ELEKTRO NN - NADZEMNÍ |
| | ELEKTRO NN - PODZEMNÍ |
| | SDĚLOVACÍ VEDENÍ - NADZEMNÍ |
| | SDĚLOVACÍ VEDENÍ - PODZEMNÍ (POVOLENO DLE DŮR) |
| | SDĚLOVACÍ VEDENÍ NEZAMĚŘ. - PODZEMNÍ |
| | VODOVOD |
| | VODOVOD - SUCHOVOD |
| | KANALIZACE - DEŠŤOVÁ |
| | KANALIZACE - JEDNOTNÁ |
| | VEŘEJNÉ OSVĚTLENÍ (POVOLENO DLE DŮR) |
| | ULIČNÍ VPUSŤ (NOVÁ, UPRAVENÁ) |
| | PŘÍPOJKA |

STAVEBNÍ OBJEKTY REALIZOVANÉ V RÁMCI STAVBY
"II/201 CHRČIČ – PRŮTAH, I. ETAPA – DSP"

SO 101 KOMUNIKACE
SO 110 KOMUNIKACE - OBEC
SO 140 DIO
SO 201 OPĚRNÁ ŽEĎ V KM 0,095 00 - 0,185 00
SO 202 ZÁRUBNÍ ŽEĎ V KM 0,253 25 - 0,311 20
SO 203 OPĚRNÁ ŽEĎ V KM 0,235 00 - 0,336 60
SO 301 PŘELOŽKA VODOVODU
SO 310 DEŠŤOVÁ KANALIZACE

SOUŘADNICOVÝ SYSTÉM: S-JTSK, VÝŠKOVÝ SYSTÉM: Bpv

INVESTOR	SÚS PLZEŇSKÉHO KRAJE, PŘÍSPĚVKOVÁ ORGANIZACE, KOTEROVSKÁ 462/162, 326 00 PLZEŇ OBEČ CHRČÍČ, CHRČÍČ Č.P. 26, 331 41 KRALOVICE			
GENERÁLNÍ PROJEKTANT	U-PROJEKT DOS s.r.o., KRÁTKÁ 768, 330 12 HORNÍ BŘÍZA IČ: 04349521 telefon: 775 901 486 e-mail: info@u-projekt.cz http://www.u-projekt.cz			
PROJEKTANT ČÁSTI, SO	U-PROJEKT DOS s.r.o., KRÁTKÁ 768, 330 12 HORNÍ BŘÍZA IČ: 04349521 telefon: 775 901 486 e-mail: info@u-projekt.cz http://www.u-projekt.cz			
	VYPRACOVAL: ING. JIŘÍ ULMAN <i>Ullman</i>	ÚČEL PD	DSP	AUTORIZACE (ČKAIT 0202002)
KRAJ: PLZEŇSKÝ		DATUM	12 / 2019	ING. JIŘÍ ULMAN
KATASTRÁLNÍ ÚZEMÍ: CHRČÍČ		MĚŘÍTKO	1 : 250	
		FORMÁT	297 x 840	<i>Ullman</i>
STAVBA:	II/201 CHRČÍČ – PRŮTAH, I. ETAPA – DSP		OZNAČENÍ PŘÍLOHY	
ČÁST PD:	DOKUMENTACE OBJEKTŮ A TECHNICKÝCH A TECHNOLOGICKÝCH ZAŘÍZENÍ (STAVEBNÍ ČÁST)		D	
STAVEBNÍ OBJEKT:	SO 101 KOMUNIKACE		1	
PŘÍLOHA:	SITUACE - 1. ČÁST		2.1	